



# なかま

2025

vol. 305

令和7年12月15日



「ちびっこまつり2025」  
にしおぎ子どもアート展の作品

## 協議会レポート

「ちびっこまつり2025」／「西荻ふるさと盆踊り」／「善福寺公園の野鳥たち」／コミュニティすくーる「荻外荘」

## Information

【イベント】「防災シンポジウム2026」／【イベント】「西荻センターまつり2026」

## 地域のイベント

「井草八幡宮例大祭」



# 協議会 レポート

西荻地域区民センター協議会では、西荻地域を拠点として地域交流を目的としたイベントの開催、講座や講演の実施、小中学校や地域で活動する各種団体との協働事業などより良いコミュニティづくりのための活動を行っています。

## REPORT 01



### 「ちびっこまつり2025」

9月21日（日）、西荻南区民集会所にて「ちびっこまつり2025」を開催し、1000人を超える方々が来場されました。さまざまなお祭りゲームや似顔絵、ワークショップを実施し、参加してくれた多くの子どもたちからは「楽しかった!」との声も。子どもアート展では、園児の皆さんの小さな力がひとつの作品となり会場を彩りました。多くの方々にご来場いただき、大人から子どもまで笑顔あふれるイベントとなりました。

子どもアート展



布さかなつり



ボールすくい



わなげビンゴ



鉄道模型



ワークショップ



らくがきコーナー



## REPORT 02

### 「西荻ふるさと盆踊り」

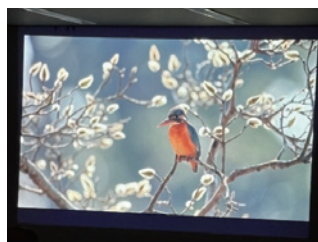
8月23日（土）、高井戸第四小学校にて「西荻ふるさと盆踊り」が開催され、生演奏による盆踊りは大変な盛り上がりでした。当協議会は缶バッジ配布を実施。イベント終了間際にはすべての配布を完了し大盛況に終わりました。





## 「善福寺公園の野鳥たち」

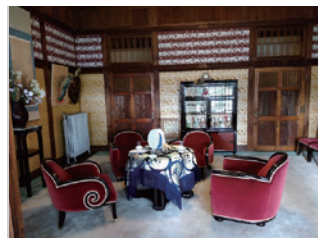
9月14日（日）、野鳥写真家の西村眞一氏による講座「善福寺公園の野鳥たち」を実施しました。約50種の野鳥の写真を見せていただきながらのお話でした。善福寺公園には年間を通してさまざまな野鳥が飛来します。洗練された構図でおさめられた写真は、どれも季節感が感じられる美しいものばかりでした。メジロ、エナガ、カワセミなど小さな鳥から、サギ、カモ、さらには普段目にすることが難しい希少な鳥まで、多種多様な野鳥たちの姿がそこにありました。撮影時に使用するレンズや構図の取り方なども含め、誰もが聞き入ってしまう内容の講座でした。



## コミュニティすくーる「荻外荘」

——講座と現地見学で学びましょう——

てきがいそう「荻外荘」は昭和前期に総理大臣を務めた近衛文麿この え ふみまるが暮らした邸宅で、杉並区は当時の「荻外荘」を復原整備し公開しています。10月23日（木）の講座では、学びと体験を通して「荻外荘」への理解を深めました。座学では、綿密な調査と最新技術により、当時の建築資材や装飾などが可能な限り活かされているという話に驚きの声が上がりました。現地見学では、学芸員の案内で荻窪会談が行われた客間、来客用の食堂、近衛が自決した書斎などを巡りました。現在は入手できない歪みのある窓ガラス、当時のままの建具や欠けたタイルなど見所が多く、約2時間があっという間でした。荻窪の新しい魅力、そしてこの街に暮らした隣人・文麿さんを感じにぜひ出かけてみてください。





イベント 協働事業

## 「防災シンポジウム 2026」

富士山は噴火します！…降灰被害に備えて

日 時：令和8年1月23日(金) 13時30分～15時45分

場 所：西荻地域区民センター 3階 第3・4集会室

内 容：降灰被害予測や自治体の対策内容を知り、  
どのような備えをすればよいかを考える。

定 員：70名（申込多数の場合は抽選）

参加費：無料 申込締切：令和8年1月9日(金)

\*長寿応援ポイント対象事業

イベント

## 「西荻センターまつり 2026」

開催日：令和8年2月28日(土)・3月1日(日)

場 所：西荻地域区民センター

(詳細は後日お知らせします)

「西荻センターまつり 2026」の開催日が決定しました。  
毎年進化を目標に、新たな試みやイベントを企画中。  
地域団体や学生ボランティアの方々と一緒に創り上げる  
大人から子どもまで楽しめるイベントが盛りだくさん！  
地域の皆さまのご参加、お待ちしております。

開催日決定！

申込方法

- ①往復はがきに①イベント名②住所③氏名(ふりがな)④年齢⑤電話番号を記入して、  
西荻地域区民センター協議会へ。(住所は右記参照)
  - ②当協議会ホームページから申込み。(https://nisiogi-kyogikai.org/)
- \*申込多数の場合は抽選。原則として区内在住・在勤者優先。  
\*長寿応援ポイント対象事業：60歳以上の杉並区在住の方に長寿応援ポイントシールを配付。

往復はがき  
記入例

- ①イベント名
- ②住所
- ③氏名(ふりがな)
- ④年齢
- ⑤電話番号

宛先

〒167-0034  
杉並区桃井4-3-2  
西荻地域区民センター協議会



## 地域のイベント

PICK  
UP!

## 「井草八幡宮例大祭」

10月1日(水)、西荻地域の秋の風物詩「井草八幡宮  
例大祭」が開催されました。近隣地域では、あいにく  
の雨にもかかわらず、大きな掛け声とともに子どもたち  
が神輿を担いで町内を練り歩きました。

5日(日)には渡御(神輿が氏子の地域を巡る行事)が  
行われ、威勢よく担がれた神輿に加え、大太鼓やお囃子  
も鳴り響き、地域全体がお祭りムードに包まれました。



## お知らせカレンダー

- イベント ● 講座
- [休館日]
- 西荻地域区民センター
- 西荻南区民集会所

開館時間 9:00～21:00

12月

日	月	火	水	木	金	土
	1	2	3	4	5	6
7	8	9	10	11	12	13
14	15	16	17	18	19	20
21	22	23	24	25	26	27
28	29	30	31			

1月

日	月	火	水	木	金	土
				1	2	3
4	5	6	7	8	9	10
11	12	13	14	15	16	17
18	19	20	21	22	23	24
25	26	27	28	29	30	31

2月

日	月	火	水	木	金	土
1	2	3	4	5	6	7
8	9	10	11	12	13	14
15	16	17	18	19	20	21
22	23	24	25	26	27	28

## 新委員随時募集中!!

西荻地域区民センター協議会委員を募集します。  
ご興味のある方は気軽に事務局までお問い合わせください。

任 期：1期2年(原則2期4年まで)  
活 動 日：委員会及びイベントの企画や実施日(月数回程度)  
活動場所：西荻地域区民センター・イベント実施場所  
対 象：西荻地域に在住・在学・在勤でボランティア活動のできる方  
\*交通費等経費に当たる活動費が支給されます。

【お問い合わせ】西荻地域区民センター協議会 事務局  
TEL: 03-3301-0815 Email: nckn1@nishiogi-kyogikai.org



WEB応募はこちら

## 西荻地域区民センター協議会

〒167-0034 杉並区桃井4-3-2

TEL.03-3301-0815

https://nisiogi-kyogikai.org/

西荻南区民集会所(旧西荻北児童館)

〒167-0042 杉並区西荻北1-9-5

TEL. 03-3397-7311



西荻協議会

検索